

Für wen?

Die 3D-Ganganalyse eignet sich:

- **für Personen mit belastungsabhängigen Beschwerden an Hüft- / Knie- / Sprunggelenk und Füßen**
Hier kann überprüft werden, ob eine mechanische Ursache, z.B. eine Fehlbelastung für die Probleme vorliegt.
- **für Personen nach Hüft- oder Kniegelenkersatz**
Hier können noch bestehende Bewegungsauffälligkeiten genau erfasst werden, die z.B. aus einem Beinlängenunterschied oder einem Kraft-/ Beweglichkeitsdefizit resultieren.
- **für Personen mit verbleibenden Gangstörungen nach Schlaganfall**
Hier können noch bestehende Bewegungsauffälligkeiten genau erfasst oder die Wirkung der Orthese auf das Gangbild beurteilt werden.

Kontakt

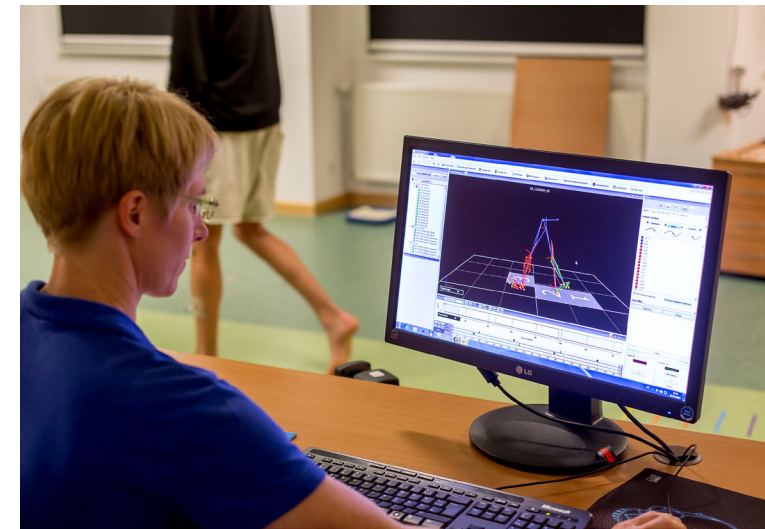
Marienstift Arnstadt | Fachklinik für Orthopädie
Labor für Bewegungsanalyse
Wachsenburgallee 12
99310 Arnstadt

Ansprechpartnerin

Dr. rer..medic. Andrea Franz
E-Mail: franz@ms-arn.de
Tel.: 03628 720-468



KOMPETENZ FÜR MENSCHEN



FACHKLINIK FÜR ORTHOPÄDIE
LABOR FÜR BEWEGUNGSANALYSE

Patienteninformation zur instrumentellen
3D-Ganganalyse

KOMPETENZ FÜR MENSCHEN



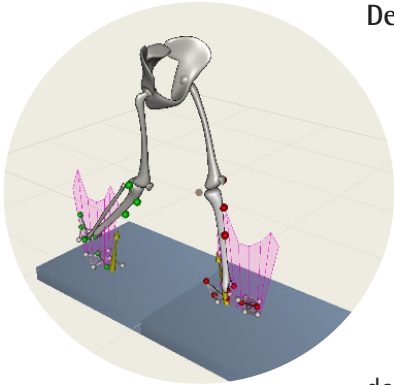
Was ist eine instrumentelle Ganganalyse?

Die instrumentelle Ganganalyse stellt eine Erweiterung der konventionellen klinischen Diagnoseverfahren (zum Beispiel Röntgen, MRT etc.) dar. Sie erweitert diese rein statischen Untersuchungen um den Aspekt der Bewegung.

Der Vorteil:

Im Gegensatz zu einer qualitativen Bewegungsbeobachtung bietet die instrumentelle Ganganalyse die Möglichkeit, die Bewegung der Gelenke dreidimensional zu erfassen. Die während des Gehens auf die Gelenke wirkenden Kräfte können wir somit anhand eines Modells berechnen.

Dies ermöglicht es uns, vor allem komplexe Bewegungsabläufe sehr exakt, wiederholbar und objektiv zu messen. Weiterhin liefert die Ganganalyse Informationen über nicht sichtbare Funktionen wie z.B. die ganz individuelle Belastung, die auf Ihr Gelenk einwirken.



Ziele der Ganganalyse

- Erforschung der Ursachen von bewegungsbedingten Problemen der unteren Extremitäten
- Erkenntnisse über eventuelle Fehlbelastungen zur Unterstützung der Diagnose und zur Ableitung möglicher Therapieverfahren
- Überprüfung der Wirkung orthetischer Versorgungen

Ablauf

Nach der Erfassung der anthropometrischen Daten wie Körpergröße, Beinlängen etc. werden dem Patienten kleine reflektierende Plastikkugeln mit Klebeband auf die Haut aufgeklebt.



Während der Patient durch das Labor geht, zeichnen wir die Bewegung der Kugeln über ein Kamerasystem auf. Anhand von Modellen berechnen wir anschließend die Bewegung der einzelnen Körpersegmente. Im Boden eingelassene Kraftmessplatten messen gleichzeitig die auf die Gelenke wirkenden Kräfte.

Was ist mitzubringen?

- Kurze, möglichst eng anliegende Hose (z.B. Radlerhose, Unterhose oder Badehose und T-Shirt)
- ggf. vorhandene orthopädische Hilfsmittel (Orthesen, Einlagen, Gehhilfen)
- ggf. vorhandene orthopädische Befunde

Sollten Sie Fragen zum Ablauf der Untersuchung haben, beantworten wir Ihnen diese gern.

Angebot und Preis

Dreidimensionale Bewegungsanalyse der unteren Extremitäten hinsichtlich Gelenkbewegung (Kinematik) und Gelenkbelastung (Kinetik); schriftlicher Befund:

268 Euro

